

Anbau und Mehrfachantrag 2024: Fruchtwechsel (GLÖZ 7) beachten!

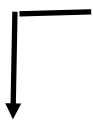
Ausnahme bei der Konditionalität aus 2023 gilt nicht mehr

Was sind die Eckpunkte der Regelung „Fruchtwechsel“ (GLÖZ 7)?

- Betriebe ab 10,01 ha Ackerfläche haben den „Fruchtwechsel“ zu erfüllen.
Ökobetriebe sind als Betrieb von der Fruchtwechselregelung ausgenommen.
Auch Betriebe ab 75 Prozent Anteil von Dauergrünland bzw. Grünfütterpflanzen und Dauergrünland in Bezug zur gesamten LF des Betriebs sind ausgenommen, solange die verbleibenden Ackerflächen maximal bis zu 50 ha ausmachen:
Beispiel: Ein Betrieb mit 100 ha LF hat 80 ha Wiesen, Weiden und Klee gras könnte dann auf 20 ha jährlich auf der gleichen Fläche Mais anbauen.
- Mehrjährige Kulturen und Brache (GLÖZ 8) sind als Flächen ausgenommen.
Beispiel: Betrieb mit 50 ha Ackerland und davon 18 ha Klee gras und 2 ha Pflichtbrache.
 - Die Fruchtwechselregelung greift für 30 ha Ackerfläche.
 - Der Betrieb hat die nachfolgend erläuterte „Drittel-Regelung“ zum Fruchtwechsel für diese 30 ha seiner Ackerflächen umzusetzen.
- Auf jedem Schlag (Antragsfläche mit jeweiligem Nutzungscode) hat
 - bei mindestens 1/3 der relevanten Ackerfläche ein jährlicher Wechsel der Hauptkultur zu erfolgen,
 - bei weiteren mindestens 1/3 der Ackerfläche
 - ein jährlicher Wechsel der Hauptkultur zu erfolgen oder
 - der Wechsel der Hauptkultur spätestens im 3. Jahr zu erfolgen, wenn eine Zwischenfrucht vom 15. Oktober bis 15. Februar umgesetzt wird bzw. eine Untersaat bis zum 15. Februar des Folgejahres besteht,
 - bei maximal 1/3 der relevanten Ackerfläche ein Wechsel der Hauptkultur spätestens im 3. Jahr zu erfolgen.
- Grundregel ist, dass auf keinem Schlag 3 Jahre hintereinander die gleiche Hauptkultur angebaut werden darf.

Beispiel: Betrieb mit 50 ha Ackerfläche, davon

- 18 ha Klee gras und
- 2 ha Pflichtbrache (GLÖZ 8).



relevante Ackerfläche für „Fruchtwechsel“ (GLÖZ 7): **30 ha**;

Ab dem Antragsjahr 2024 ist die Regelung „Fruchtwechsel“ umzusetzen.

	2022	2023	2024	2025	2026	2027
max. 10 ha	Mais	Mais	Weizen	Mais	Mais	Weizen
mind. 10 ha	Weizen	Mais mit Zwischenfrucht/ Untersaat	Mais	Weizen	Mais mit Zwischenfrucht/ Untersaat	Mais
mind. 10 ha	Mais	Weizen	Mais	Weizen	Mais	Mais