

Tabellen und Graphiken zur Erntepressefahrt 2023

Anbauflächenentwicklung in Bayern

Fruchtart	2023*	2022	2023 - 2022
	Fläche	Fläche	Abweichung in %
	ha	ha	
Winterweizen (& Dinkel, Einkorn)	495.990	499.076	-0,6%
Roggen und Wintermenggetreide	39.384	33.303	18,3%
Wintergerste	206.302	207.979	-0,8%
Sommergerste	90.330	98.628	-8,4%
Hafer	21.759	28.762	-24,3%
Triticale	52.811	61.162	-13,7%
Wintergetreide gesamt	794.487	801.520	-0,9%
Getreide insgesamt ¹ (ohne Körnermais)	906.576	928.910	-2,4%
Körnermais (einschl. CCM)	118.595	119.532	-0,8%
Getreide gesamt ¹ (mit Körnermais)	1.025.171	1.048.442	-2,2%
Winterraps	108.146	104.496	3,5%

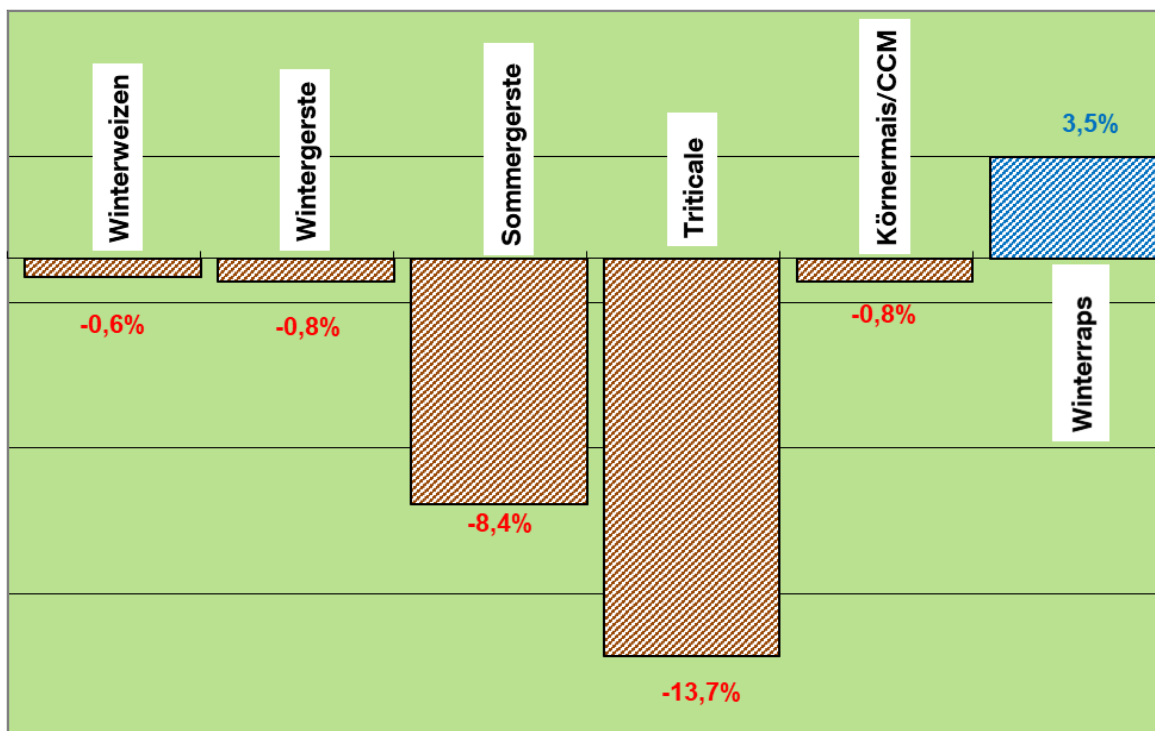
¹ ohne Sommerweizen (geringe Datengrundlage)

* vorläufiges Ergebnis

Quelle: LfStat

Anbauflächen in Bayern Erntejahr 2023 - Änderung zu Vorjahr (%)

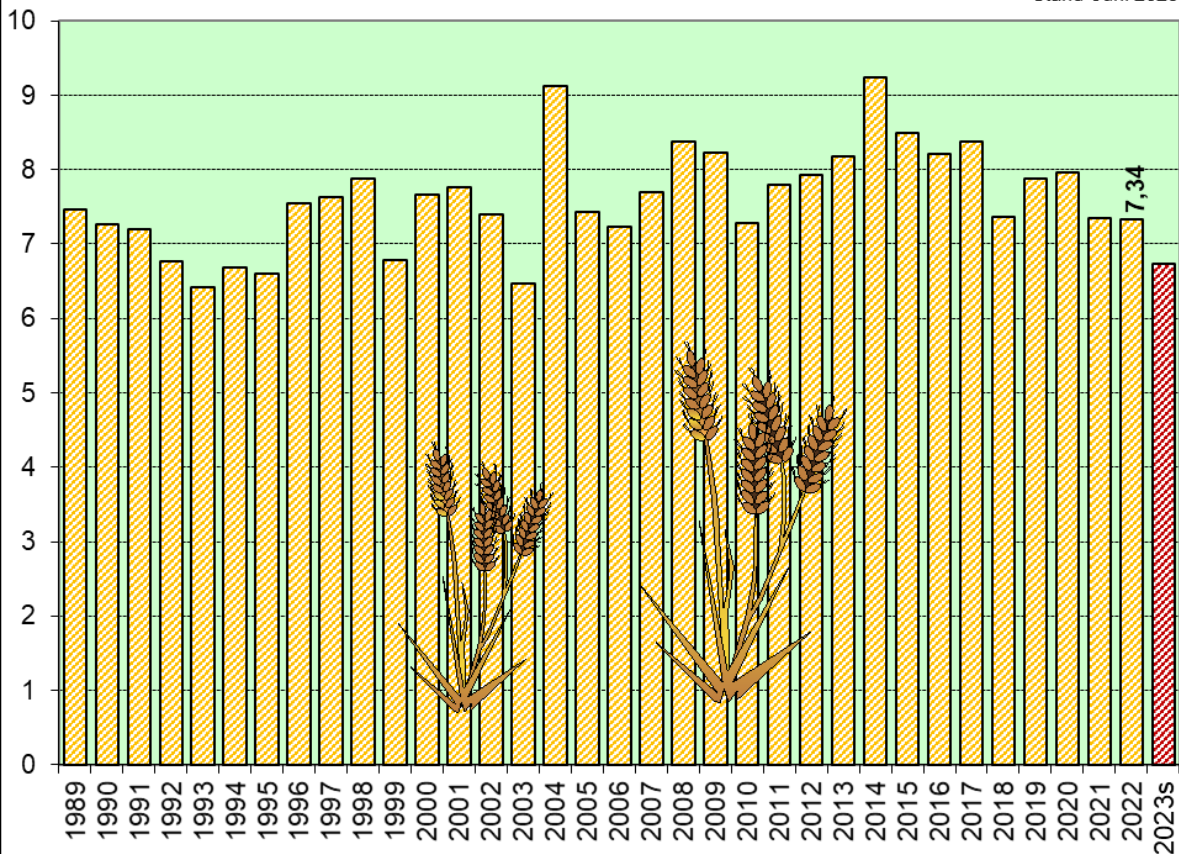
Quelle LfStat.



Getreideernte in Bayern

Getreide gesamt einschl. Körnermais und Corn-Cob-Mix Mio. Tonnen
Ernte 2023 geschätzt

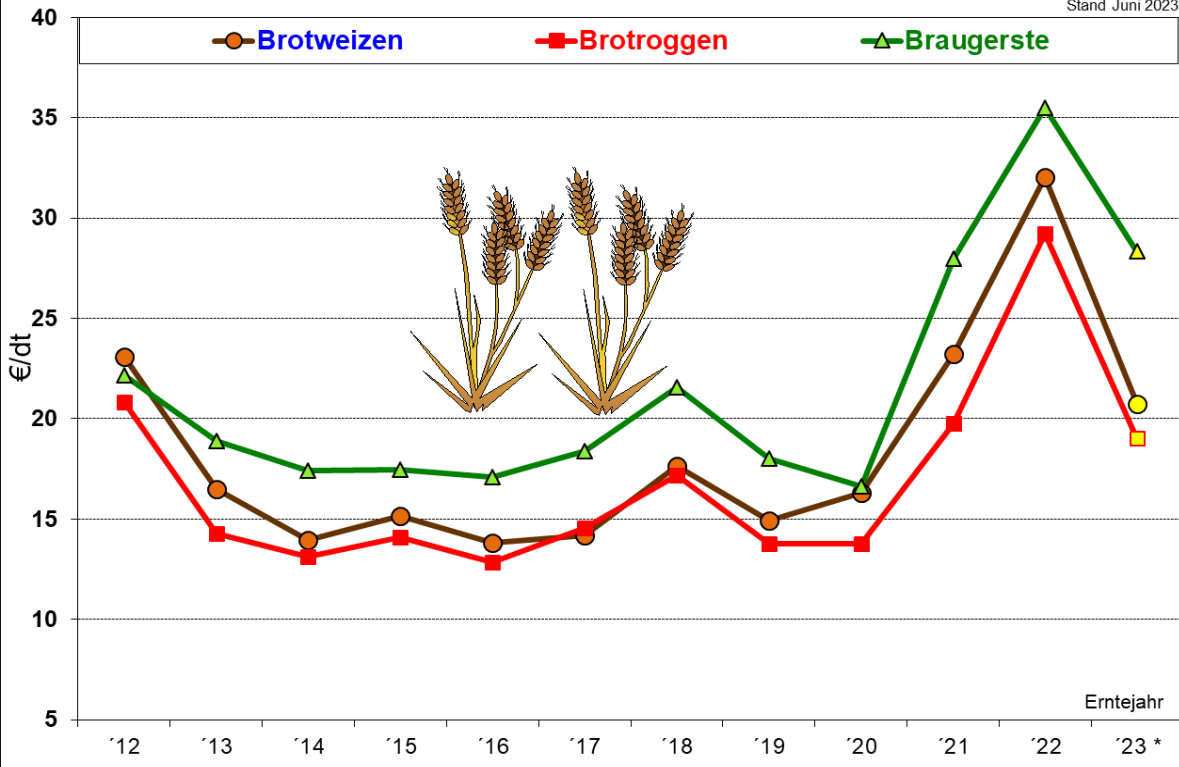
Stand Juni 2023



Getreidepreise in Bayern seit 2012

Erzeugerpreise frei Erfasser, €/dt, ohne MwSt ;(jew. Oktober; 2023 *ex Ernte im Juni geschätzt)

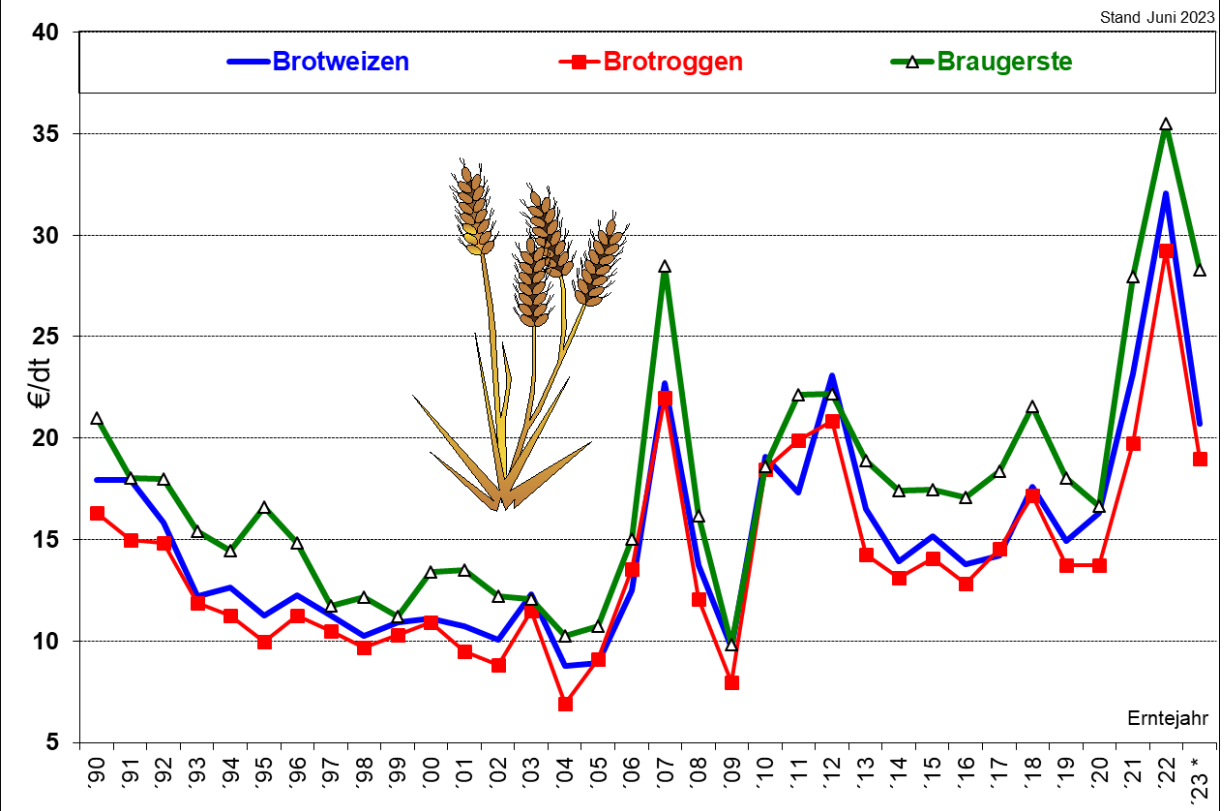
Stand Juni 2023



Getreidepreise in Bayern seit 1990

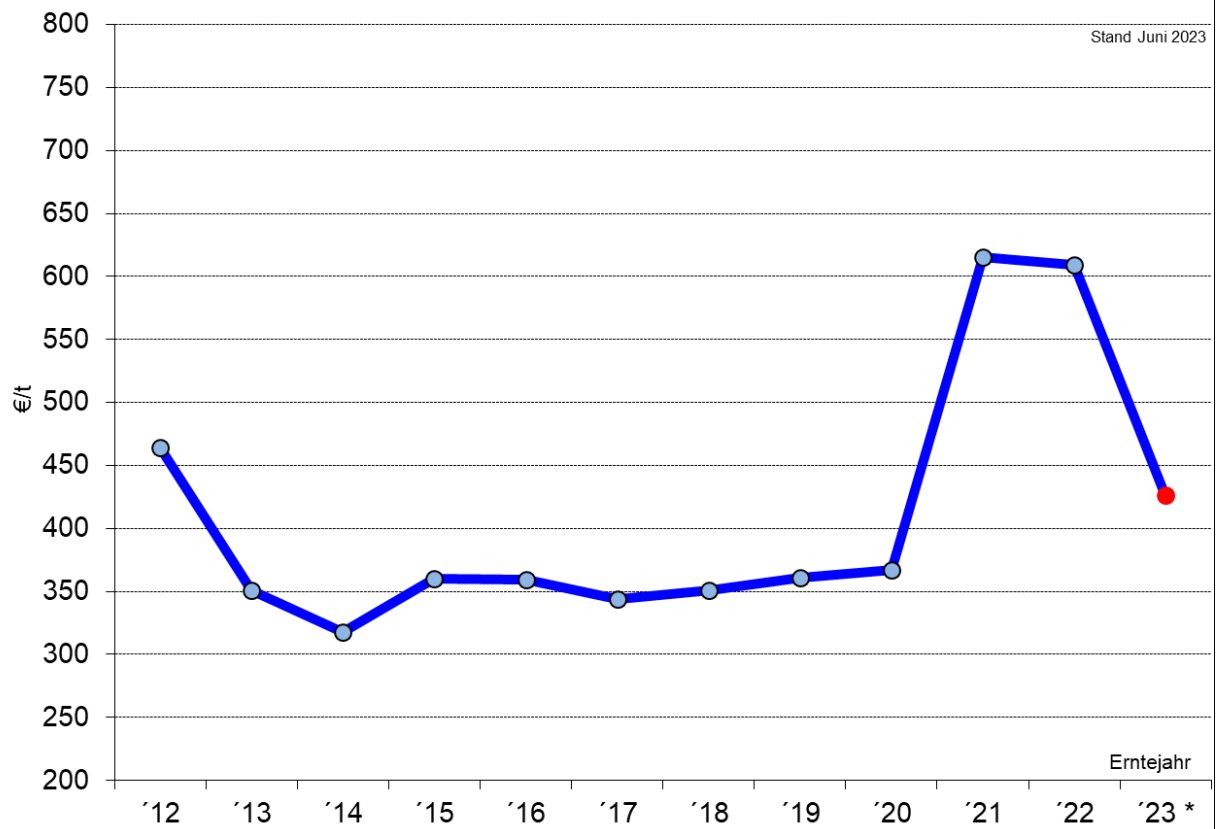
Erzeugerpreise frei Erfasser, €/dt, ohne MwSt

(jew. Oktober; 2023 *ex Ernte im Juni geschätzt)



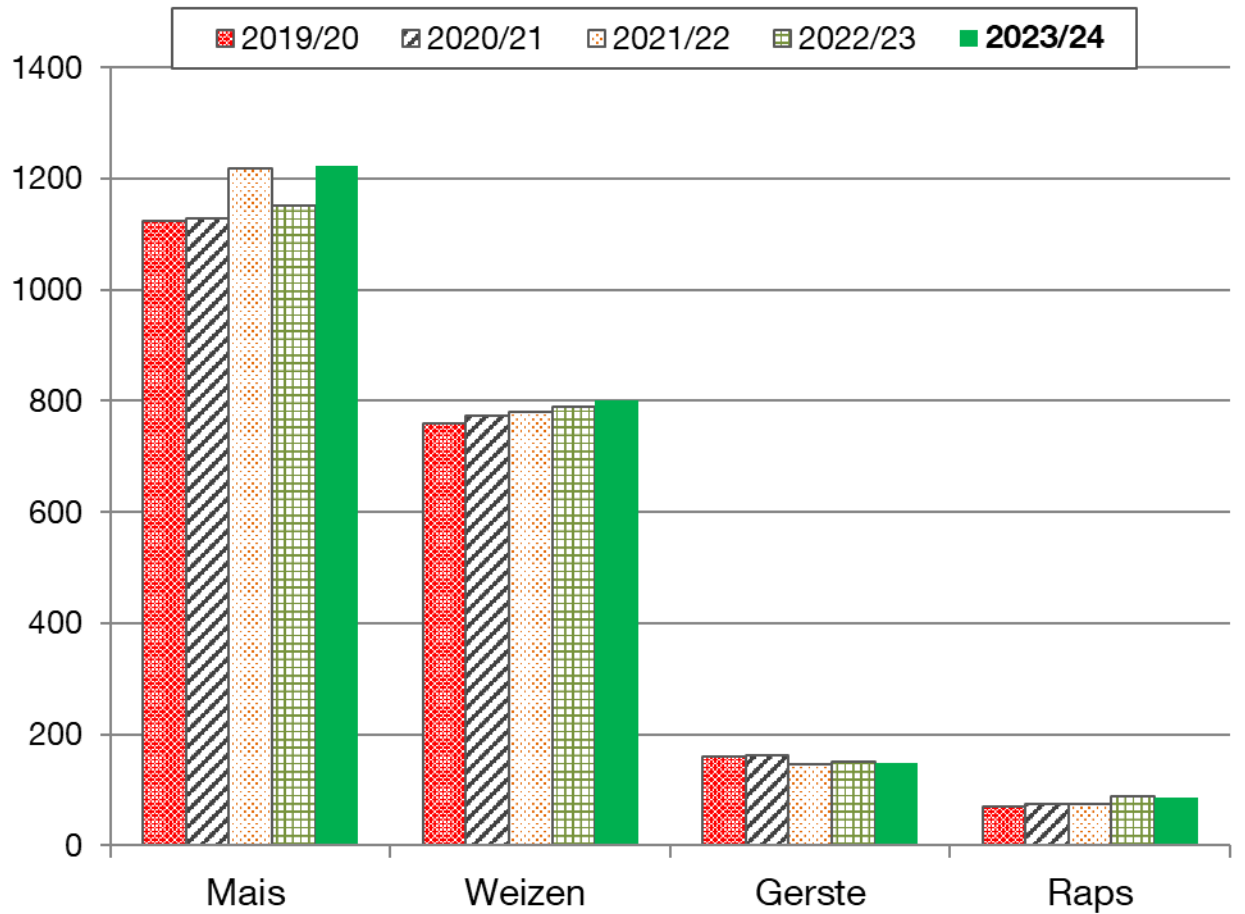
Rapspreise in Bayern seit 2012

Erzeugerpreise frei Erfasser, €/t, ohne MwSt (jew. Oktober; 2023 *ex Ernte im Juni geschätzt)



Globale Getreide- und Ölsaatenproduktion (1.000 t)

Stand Juni 2023; 2022/23 vorläufig, 2023/24 Schätzung; Quelle USDA



Einkaufspreise für Betriebsmittel

Bayerische Durchschnittswerte für das jeweilige Wirtschaftsjahr (Juli - Juni)
Einkaufspreise in EUR/t ohne MwSt; Diesel in Cent/Liter, inkl. Steuern

