



Wir erstellen Ihre

STOFFSTROMBILANZ



Bayerischer
Bauernverband

Unsere Experten beraten Sie und erstellen **Ihre Stoffstrombilanz** einfach, preiswert & unkompliziert *

Kompetenz aus einer Hand

Wir sind weiterhin **verlässlicher Partner der bayerischen Landwirte** und bieten ein umfangreiches Beratungs- und Dienstleistungsangebot rund um die Düngeverordnung und die angrenzenden Rechtsbereiche an.

Vereinbaren Sie einen Termin bei unserer Ansprechpartnerin



Magdalena Niederlechner

Bayerischer Bauernverband | Geschäftsstelle Ebersberg - Holzkirchen 

Wasserburger Str. 2 | 85560 Ebersberg
Tel: 08092 23253 - 100 | Fax: 08092 23253 -107
Ebersberg@BayerischerBauernverband.de

*kostenpflichtige Dienstleistung exklusiv für Mitglieder



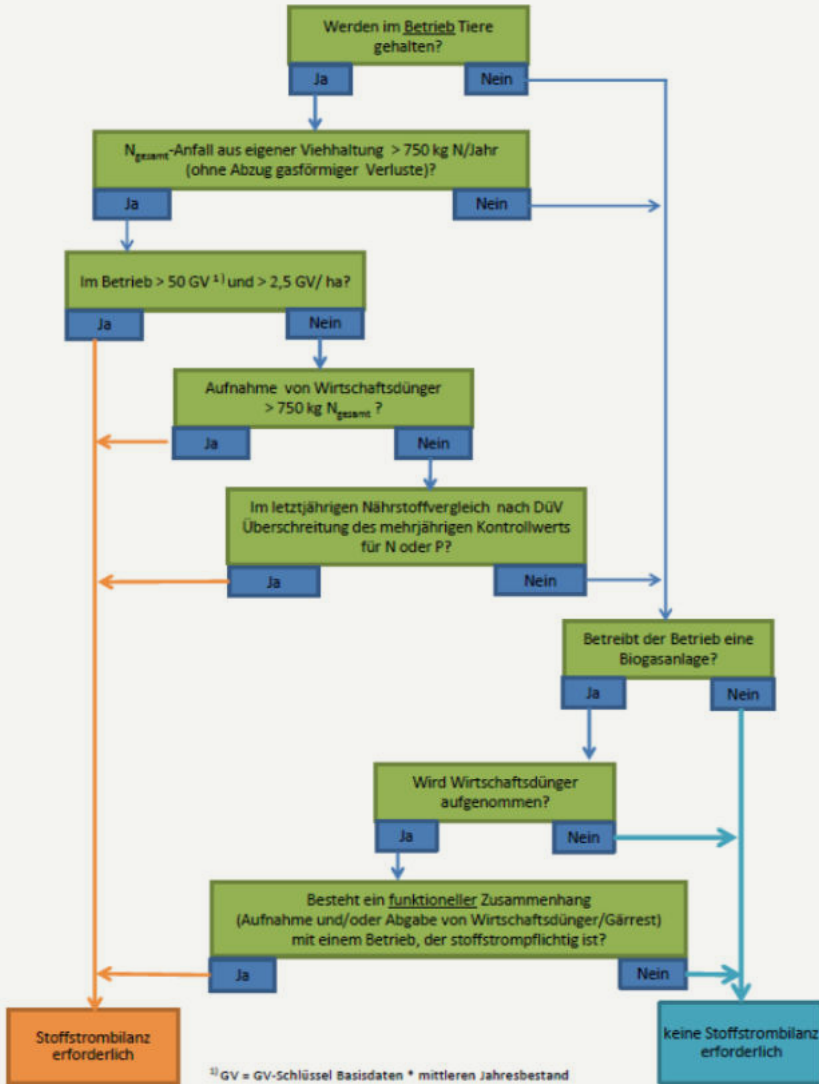
Wir sind **für euch** da
digital, telefonisch und vor Ort

Jetzt Gleich Termin vereinbaren.

Stoffstrombilanz

Muss eine Stoffstrombilanz erstellt werden?

(Schema max. gültig bis 31.12.2022)



Welche Daten werden benötigt?

Alle Belege (Lieferschein und oder Rechnung) mit Angabe der Inhaltsstoffe (N und P-Gehalt) – falls notwendig auch Sackaufnäher.

Dies betrifft folgende Zu- und Abgänge:

- Mineraldünger
- organischer Dünger
- Futtermittel
- Saatgut
- Nutztierzu- & verkauf
- Nutztierabgänge
- tierische Erzeugnisse
- pflanzliche Marktprodukte



Im Moment muss die Stoffstrombilanz zwar von bestimmten Betrieben erstellt werden, das Ergebnis der Stoffstrombilanz hat aber noch keine rechtlichen Konsequenzen.

Allerdings wird **dringend empfohlen**, sich mit dem Bilanzergebnis auseinanderzusetzen und Optimierungsmöglichkeiten zu prüfen bzw. umzusetzen.

Auch für Betriebe die erst ab 2023 stoffstrompflichtig werden ist schon jetzt eine Berechnung und Prüfung der Stoffstrombilanz ratsam.

Stoffstrombilanz ab 2023:

Ab dem 01.01.2023 müssen Betriebe die

- mehr als **50 GV / Betrieb** halten
- mehr als **20 ha** bewirtschaften
- **Wirtschaftsdünger** aus anderen Betrieben **aufnehmen**
- eine **Biogasanlage betreiben** und mit einem **stoffstrompflichtigen** Betrieb in einem funktionalen Zusammenhang stehen

eine Stoffstrombilanz rechnen.



Bayerischer
Bauernverband



Rückantwort

Sie möchten vom BBV Beratungsangebot im Bereich Stoffstrombilanz oder Düngerecht gebrauch machen?

Dann nutzen Sie dieses Formular um mehr Informationen zu erhalten.

Bitte senden Sie mir ausführliche Informationen per Mail zu.

Bitte rufen Sie mich unverbindlich an.



Name/Firma: _____

Straße: _____

Postleitzahl: _____ Ort: _____

Telefon: _____ Fax: _____

E-Mail: _____

Bereits BBV-Mitglied?

Ja Nein

Mitglieds-Nr.: _____

Ich habe Interesse an einer BBV-Mitgliedschaft. 