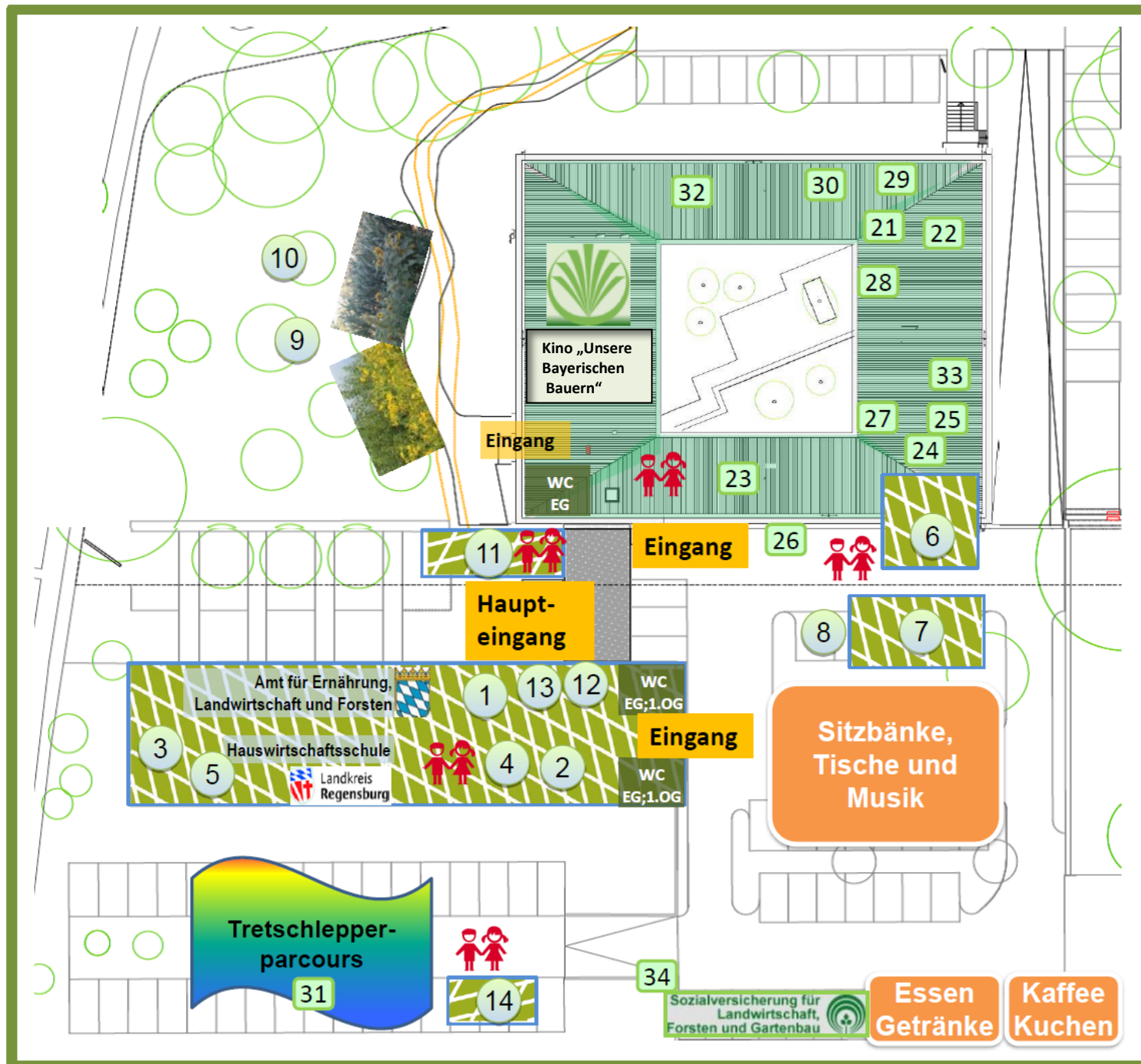


# Hereinspaziert ins Grüne Zentrum Regensburg Übersichtsplan



## Aktionsplan Bayerischer Bauernverband und weitere Organisationen

Bereich	Aktion	Raum
Hausrallye	Mit einem Quiz, bei dem es tolle Preise zu gewinnen gibt, lernen Sie uns kennen.	im ganzen Haus 11:00 Uhr bis 16:00 Uhr
BBV-Steuerberatung <b>21</b>	Darstellung der Steuerberatungs- und Dienstleistungsangebote; Betriebswirtschaftliche Auswertungen - Individuell für Sie	EG Räume 005 + 008 + 009 + 030
-Beratungsdienst <b>22</b>	Leistungsangebot DüVO / Stoffstrombilanz	2. Stock
-Buchstelle <b>23</b>	Führungen durch die Steuerkanzleien ab 12:00 Uhr zu jeder vollen Stunde	1. Stock Flur vor den Zimmern 101 bis 105
-Treuekontakt		
BBV Geschäftsstelle <b>24</b>	Szenische Darstellung von Lebenssituationen und Lösungsangeboten	1. Stock Flur vor den Zimmern 106 bis 108
Forstwirtschaftl. Vereinigung Oberpfalz <b>25</b>	Wer sind wir und welche Dienstleistungen bieten wir den Waldbesitzer/innen in der Oberpfalz.	Zimmer 113
FB Markt, Erzeugergemeinschaften <b>26</b>	Darstellung von Vermarktungswegen von der Direktvermarktung bis zu Erzeugergemeinschaften	bei Garage
Fühlkasten mit den Getreidearten <b>27</b>	Auspressen von Raps zu Rapsöl	Zimmer 109
BBV Service - Versicherungen <b>28</b>	Informationen und Überblick über ausgewählte Versicherungsfragen	Zimmer 111
Hauptgeschäftsstelle <b>29</b>	Erfahren Sie mehr über die Interessensvertretung durch den BBV; Diskutieren Sie mit Bezirksbäuerin Rita Blüml und Bezirkspräsident Josef Wutz über aktuelle Themen.	Zimmer 118 bis 121
Landvokat <b>30</b>	Flyer zu ausgewählten Rechtsthemen Allgemeine Auskünfte zu Rechtsfragen	Zimmer 120
Mediation <b>31</b>	Allgemeine Auskunft zur Mediation Flyer zur Mediation	Freigelände
Jungbauernschaft <b>32</b>	Stand mit Darstellung verschiedener Sämereien; Tretschlepperparcours	Großer Besprechungsraum 1. Stock
Qualität vom Hof <b>33</b>	Kreative Lavendeltüten	Zimmer 113 bis 114
Qualität aus Bayern <b>34</b>	Präsentation eines Verkaufsförderungsstandes	Freigelände
Bewertung Sachverständige <b>34</b>	Sie möchten mehr über Bewertung von landwirtschaftlichen Immobilien, Entschädigungsfragen, Jagd oder Umweltthemen erfahren?	
SVLFG <b>34</b>	Sicherer Betrieb alter Schlepper Sichere Fälltechniken bei der Holzerte	

## Aktionsplan Amt für Ernährung, Landwirtschaft und Forsten mit Hauswirtschaftsschule

Bereich	Aktion	Raum
Flächenförderung <b>1</b>	Ziele und Maßnahmen von Agrarumweltmaßnahmen Demonstration Flächenmanagement	Besprechungsraum EG Zi. Nr. 04
Bildung und Beratung Ernährung, Haushaltsleistungen <b>2</b>	Kinderlebensmittel, Ernährungspyramide Butterschütteln Verdauungskuh/Euter Getreidequetsche	Flur 1. Stock/ Lehrsaal 1. Stock Lehrsaal 1. Stock Lehrsaal 1. Stock
Landwirtschaftsschule Abteilung Hauswirtschaft <b>3</b>	Besichtigung neuer Schulräume und der Lehrküche trendiges Fingerfood Gedeckter Tisch und stylische Deko, Serviettenfalten Nähausstellung Richtig waschen –Tipps vom Profi Aus- und Fortbildung in der Hauswirtschaft	Erdgeschoss (EG) Küche EG Speisesaal EG HW Raum EG
Bildung und Beratung Landwirtschaft <b>4</b>	Boden- und Wasserschutz pH-Wert-Bestimmung Zwischenfruchtanbau (Demonstration) Getreidebestimmung Heimisches Eiweiß (Futterproben) Kuhstallmodell + Info	Lehrsaal 1. Stock
FZ Ernährung Gemein.verpflegung <b>5</b>	Mehl (Ausstellung) – Brotbacken Ernährungspyramide	Küche EG Flur 1. Stock
Fachzentrum (FZ) Pflanzenbau <b>6</b>	Monitoring Getreidegesundheit (Möglichkeit zum Mikroskopieren) Basteln von Bienenkugeln	Garage (Untergeschoss BBV)
Versuchszentrum Ostbayern <b>7</b>	Maschinenausstellung Versuchstechnik, Sämaschinen und Mährescher	Dienstwagenparkplätze
Erzeugerring Oberpfalz e.V. <b>8</b>	Technik der Bodenprobenziehung	Parkfläche
Landesanstalt für Landwirtschaft <b>9</b>	Energiepflanzenmemory, Samenraten	Demo-Ansaatfläche
TFZ <b>10</b>	Vorstellung Energiepflanzen	Demo-Ansaatfläche
LWG <b>11</b>	Blühmischungen	Demo-Ansaatfläche
Bereich Forsten <b>12</b>	Darstellung Waldbau, Holzartenpuzzle, Walddomino, Kugelquiz, Standkegelbahn	Eingangsbereich bei Haupteingang
VLF <b>13</b>	Ausstellung des Landesverbandes (Verband für landwirtschaftliche Fachbildung in Bayern e.V.)	Flur 1. Stock
Bildung und Beratung Ldw. <b>14</b>	Aus- und Fortbildung in der Landwirtschaft	Flur 1. Stock
Bildung und Beratung Ldw. <b>14</b>	Melkwettbewerb für Kinder	Freigelände
	Quiz mit Fragen im Bereich Ernährung, Hauswirtschaft, Landwirtschaft und Forst	AELF EG und 1. Stock