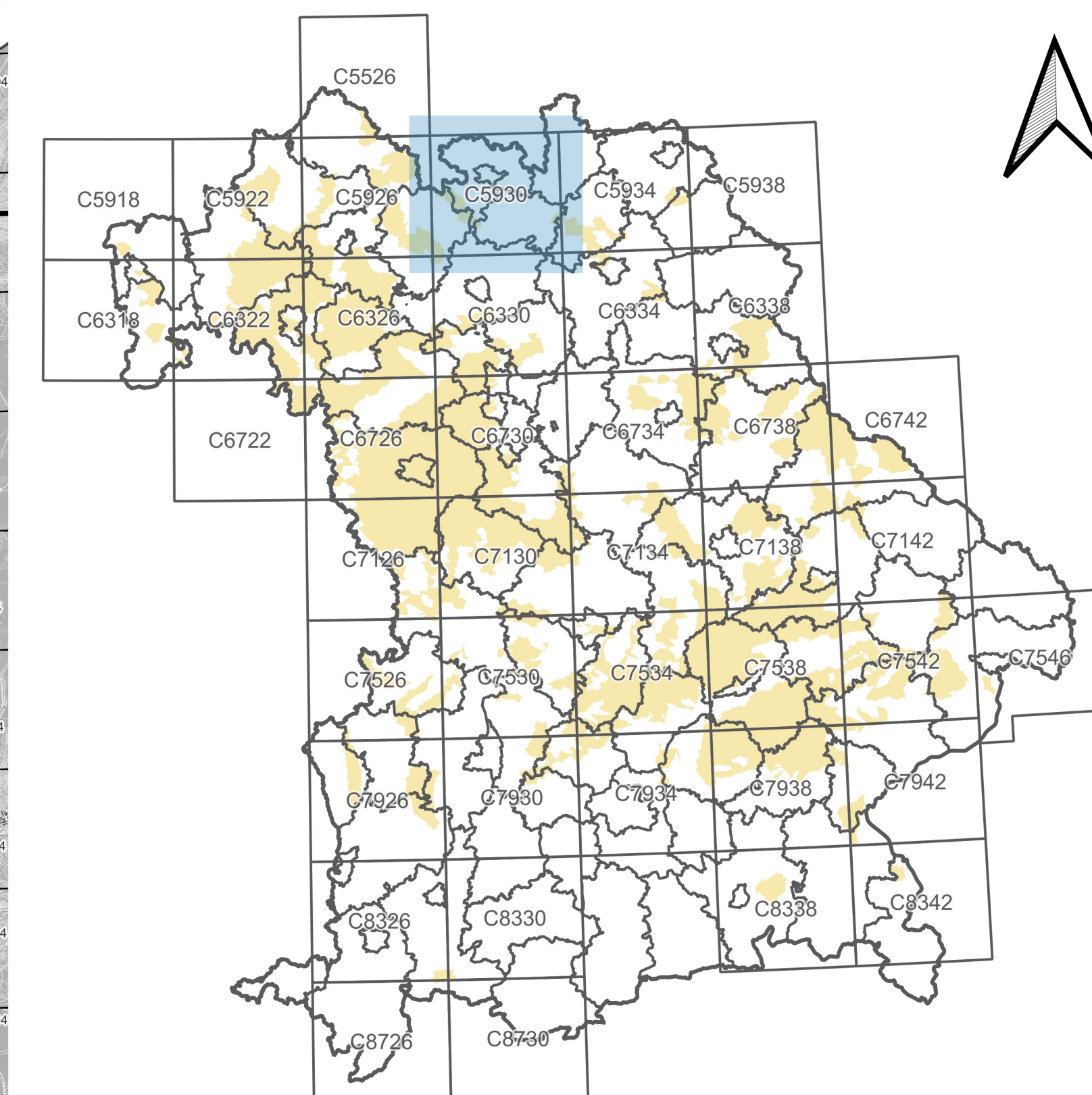


Übersicht: Lage des dargestellten Blattschnitts



**Ausweisung eutrophierter Gebiete  
gemäß AVDüV**  
Stand: 04.10.2022

**Überblickskarte für Blattschnitt  
C5930  
der TK100**

- Gebietsausweisung**
- eutrophiertes Gebiet gemäß § 2 Absatz 1 AVDüV
  - Feldstück in eutrophiertem Gebiet gemäß § 2 Absatz 1 AVDüV

- Geobasisdaten**
- Blattschnitt der TK100
  - Blattschnitt der Flurkarte 1 : 5 000
  - Flurstückgrenze
  - Gebäude und Bauwerke

Herausgeber: Bayerisches Staatsministerium  
für Ernährung, Landwirtschaft und Forsten  
Ludwigstraße 2  
80539 München

